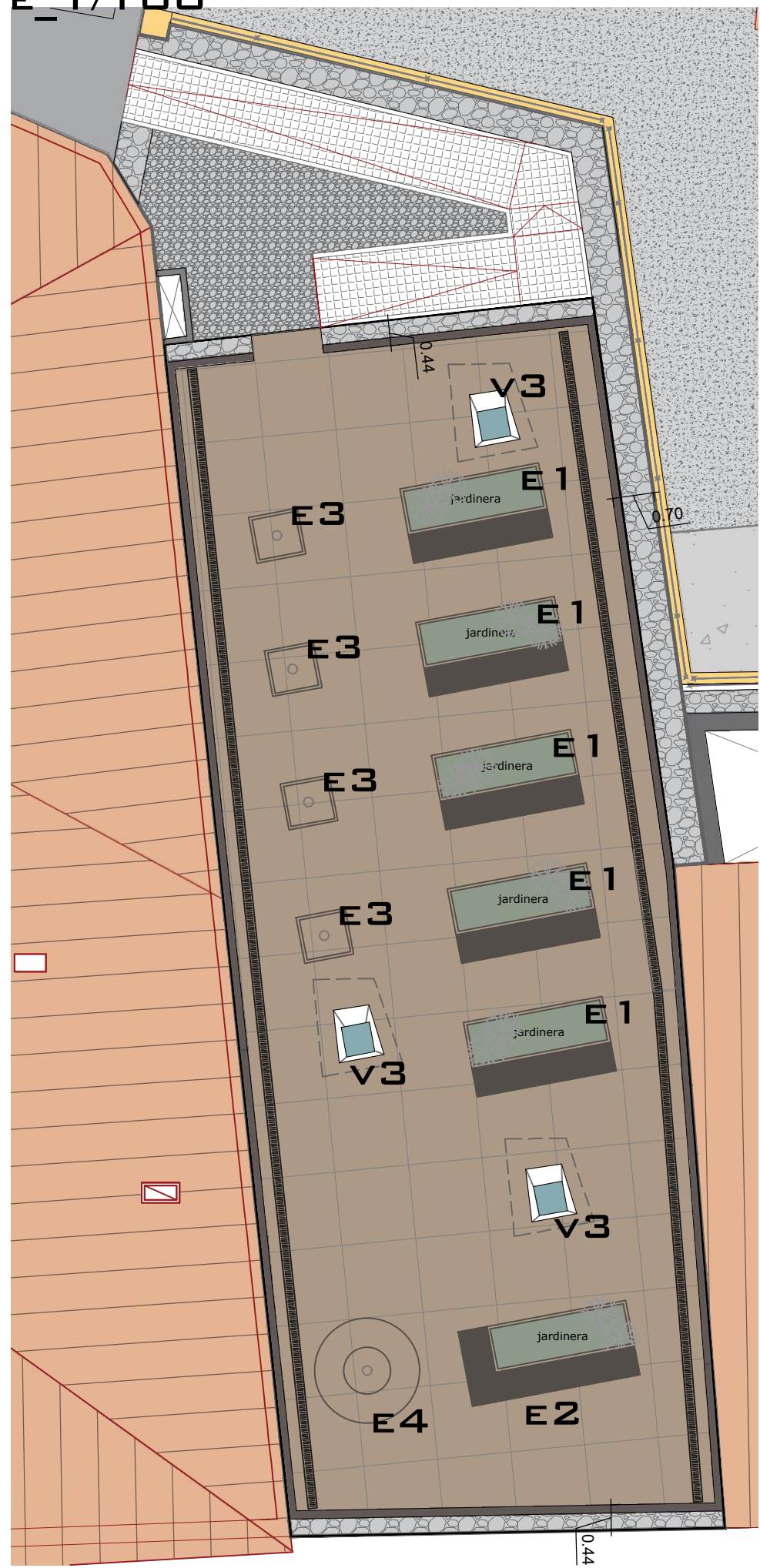
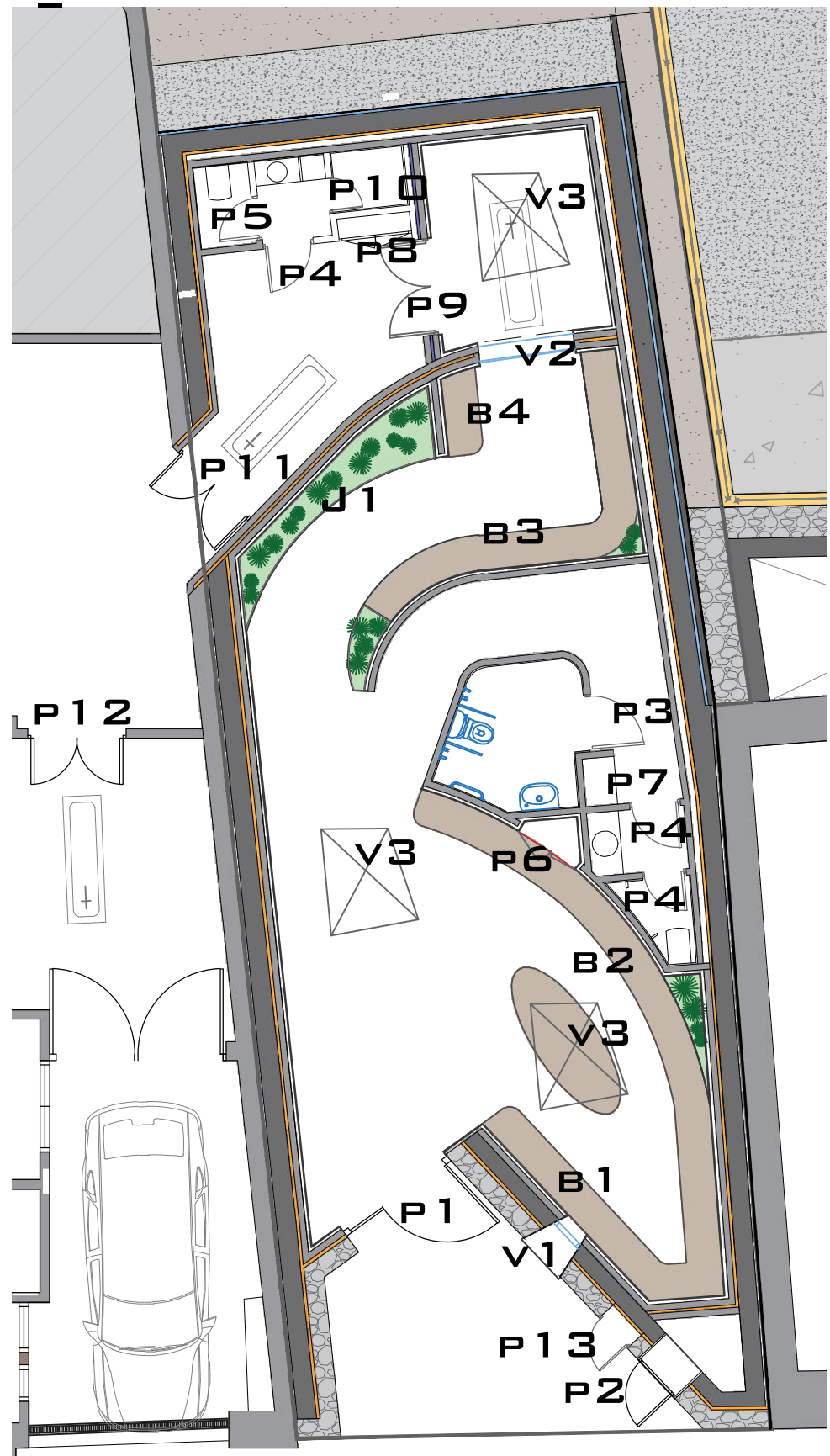


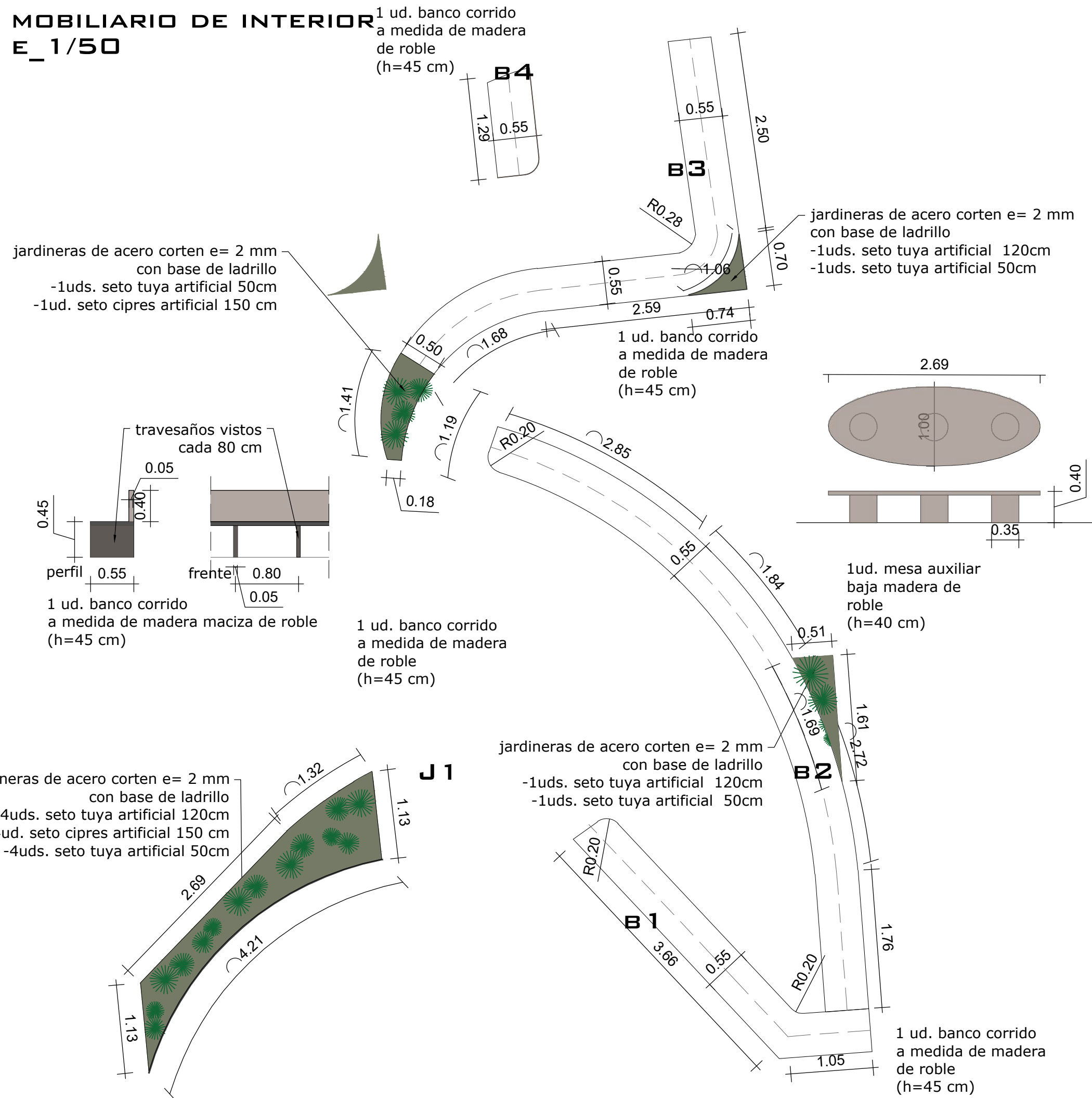
PLANTA CUBIERTA  
E\_1/100



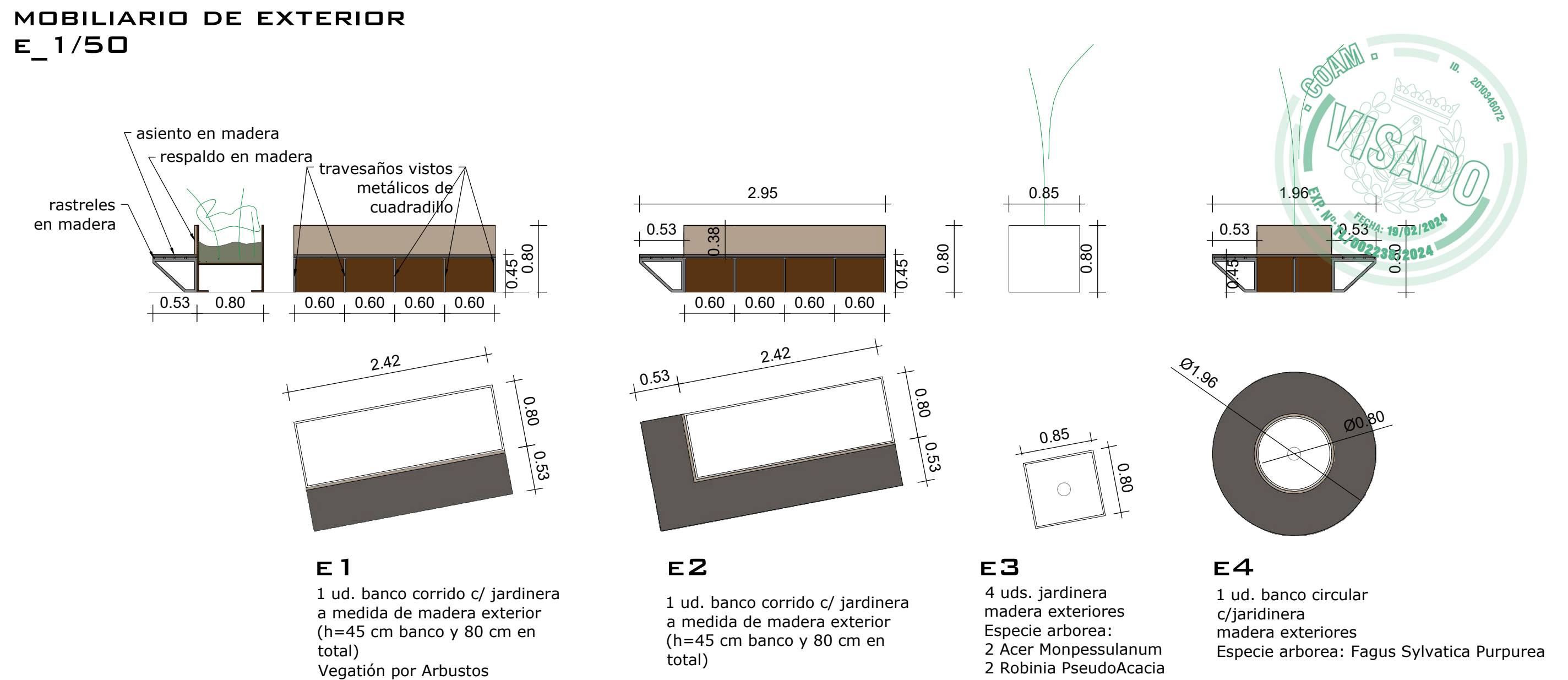
PLANTA BAJA  
E\_1/100



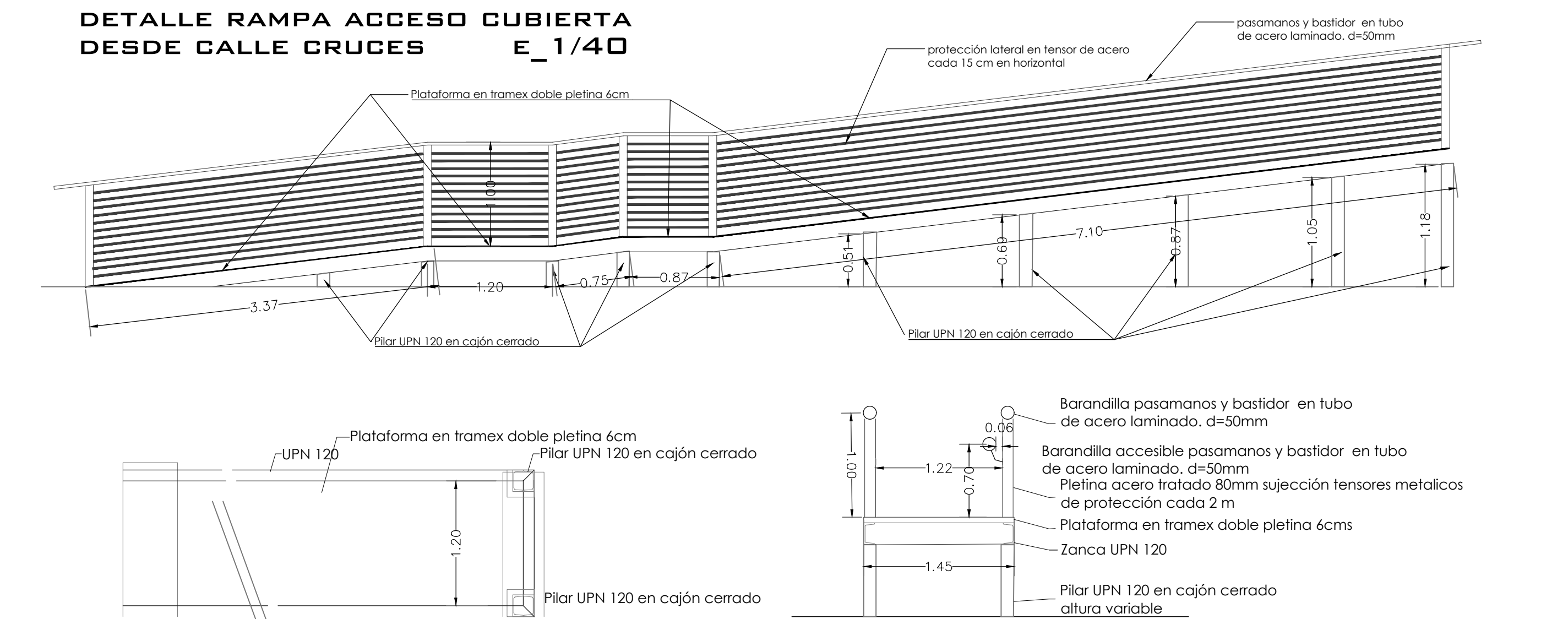
MOBILIARIO DE INTERIOR  
E\_1/50



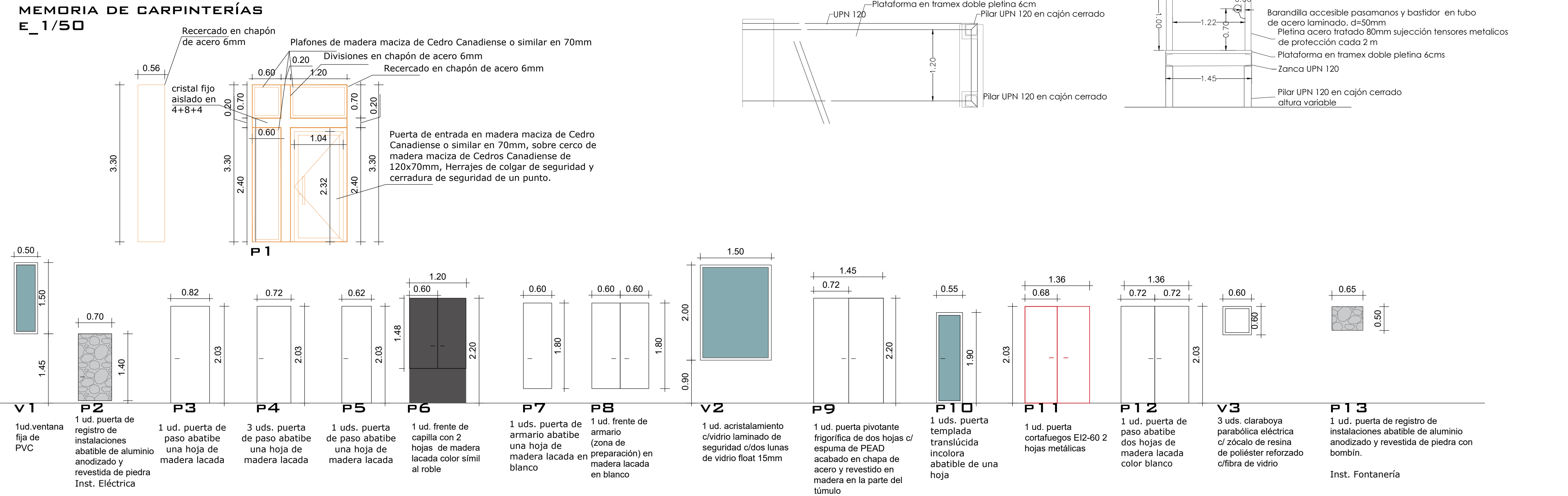
MOBILIARIO DE EXTERIOR  
E\_1/50



DETALLE RAMPA ACCESO CUBIERTA  
DESDE CALLE CRUCES  
E\_1/40



MEMORIA DE CARPINTERÍAS  
E\_1/50



PLANO	ESCALA GRÁFICA	OBSERVACIONES	PROYECTO BÁSICO Y EJECUCIÓN DE TANATORIO SUPRAMUNICIPAL EN MONTEJO DE LA SIERRA	ENERO 2024
D01	ESCALA 1:150 0 1 2 3M ESCALA 1:100 0 1 2 3 4 5M ESCALA 1:40 50CM 0 1M		ACTUACIÓN SUPRAMUNICIPAL PIR 2016-2019 PROMOTOR: PLANIFICA MADRID, PROYECTOS Y OBRAS, M.P., S.A. PLANO: ESTADO PROPUESTO : MOBILIARIO A MEDIDA Y MEMORIA DE CARPINTERÍA AUTOR DEL PROYECTO: ALBERTO DE FRUTOS SANZ Nº DE COLEGADO 14841 COAM DE FRUTOS SANZ ALBERTO DISEÑO 14	ESTADO PROPUESTO : MOBILIARIO A MEDIDA Y MEM. CARPINTERÍA